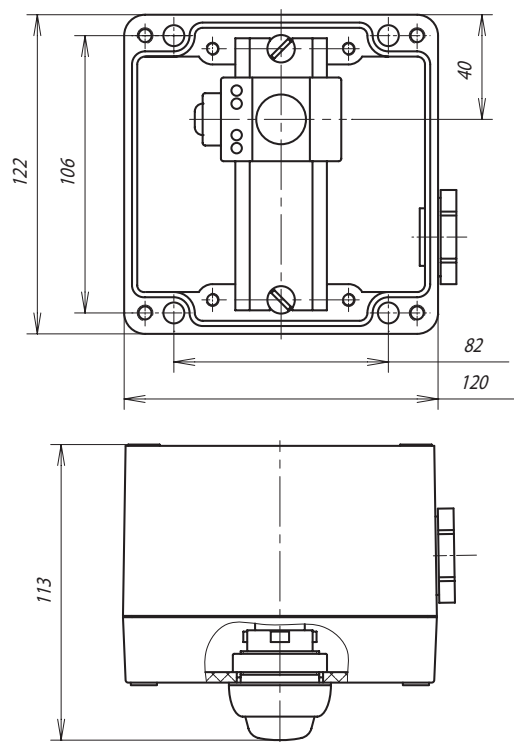


1 – соединительная коробка УСК 12.С
2 – рукав (защитная трубка)
3 – нагревательная секция (кабель)



Комплект поставки

Корпус коробки УСК 12.С со светосигнальным модулем	1
Заглушка М25 Ех	1
Кольцо уплотнительное М25	1
Коробка упаковочная со стикером	1
Руководство по эксплуатации. Паспорт	1

Компоненты и комплектующие

Дополнительные изделия (заказываются отдельно):

Кабельные вводы*, кольца заземления, контргайки и уплотнения – для непосредственного ввода саморегулирующегося электрического нагревательного кабеля в соединительную коробку.

Кронштейны – для крепления коробки на трубопроводе, стр. 81-84.

Хомут металлический PFS/3 – для крепления кронштейна на трубопроводе, стр. 80.

Z-образный профиль – для крепления коробки на металлоконструкции и на стене здания.

Комплект для саморегулирующегося электрического нагревательного кабеля – выбирается в зависимости от типа применяемого кабеля, стр. 76.

Внимание!

* Для подключения нагревательного кабеля в коробку используется пластиковый кабельный ввод М25.

Техническая информация и информация для заказа кабельных вводов представлена в разделе «Аксессуары и комплектующие для монтажа», стр. 86-91.

Подробности сертификации



Сертификат соответствия требованиям Технического регламента Таможенного союза № 012/2011 «О безопасности оборудования для работы во взрывоопасных средах» с маркировкой взрывозащиты

Информация для заказа

Коробка соединительная УСК 12.С

— Вариант исполнения: С – со световой индикацией
— Тип корпуса

Гарантийный срок

1,5 года с момента продажи